

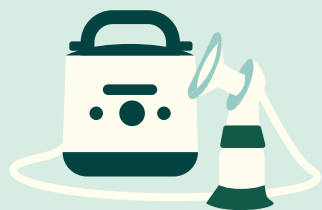
MON GUIDE DE LOCATION DE TIRE-LAIT



Vous pouvez joindre nos conseillères au 07 57 90 52 62
de 9h à 17h ou par mail : allaitement@bebe-au-naturel.com
www.bebe-au-naturel.com

1. LES ÉTAPES DE LOCATION DE VOTRE TIRE-LAIT

Vous venez de recevoir votre colis.
Merci de prendre le temps de le vérifier, il contient :



VOTRE TIRE-LAIT
(avec son sac, ses accessoires
et son cordon d'alimentation)



UN OU DEUX KITS DE POMPAGE
(en fonction du tire-lait choisi,
plusieurs tailles de téterelles
peuvent vous être livrées.
Faites attention de bien choisir
votre taille)



UNE NOTICE D'UTILISATION

- Prenez votre temps pour lire la notice d'emploi et commencez à l'utiliser
- Conservez le carton d'origine pour le retour

Si vous avez des questions, n'hésitez pas à nous appeler
au 07 57 90 52 62

SI VOUS SOUHAITEZ PROLONGER VOTRE LOCATION

- Votre prescription initiale est limitée à 10 semaines afin d'assurer le suivi de l'allaitement et prévenir les arrêts précoces.
- La prolongation de la location de votre tire-lait nécessite l'établissement d'une ordonnance de renouvellement par votre médecin ou votre sage-femme. Cette nouvelle ordonnance sera établie pour une durée de 12 semaines maximum.
- Si vous l'avez demandé auprès de notre conseillère, un mail d'alerte vous sera adressé 3 semaines avant la fin de votre ordonnance pour vous demander si vous souhaitez prolonger votre location ou restituer votre matériel.
- Le suivi de la validité de vos ordonnances est important. Une période de location non couverte par une ordonnance ne permettra pas la délivrance d'une feuille de soins et donc de prise en charge par l'Assurance Maladie.
- Si vous souhaitez poursuivre votre location, la période de location en cours doit auparavant être réglée. Merci de nous appeler afin de procéder au règlement correspondant à l'ordonnance qui arrive à échéance. Dès cette étape réalisée, nous vous enverrons une facture et une feuille de soins correspondants.
- Un contrat de location ne peut excéder 18 mois. Passé ce délai, un nouveau contrat sera établi et une nouvelle caution vous sera demandée.
- En cas de panne de votre matériel, contactez nous, il vous sera remplacé sans délais.



À LA FIN DE LA LOCATION DE VOTRE TIRE-LAIT

Merci de nous appeler pour que nous puissions vous envoyer l'étiquette retour par mail, et vous indiquez le montant de la location à régler.

Ensuite, utilisez le carton d'origine et préparez votre colis.

Voilà ce que vous devez y mettre :

- **Le tire-lait** essuyé avec une lingette et un produit multi-usage (hors kit de pompage)
- Son **cordon d'alimentation**
- Ses **accessoires** éventuels : sac de transport, pain de glace ...
- Les **guides d'utilisation**
- Vous pouvez conserver le kit de pompage (téterelles, biberons, valves, ...)



A réception de votre colis :

- Nous vérifions que votre retour est complet, le tire-lait fonctionnel et votre paiement conforme.
- La feuille de soins correspondant au nombre de semaines de location (établie sur la base des copies des ordonnances) ainsi que la facture correspondant au montant réglé vous seront envoyées dans les jours suivants.

Si vous souhaitez vous faire rembourser :

Votre caisse d'Assurance Maladie vérifiera la conformité de vos ordonnances.

Selon votre contrat, votre mutuelle pourra couvrir tout ou partie de votre reste à charge. Vous devrez leur transmettre la facture que nous vous aurons envoyée par mail.

Si vous avez des questions, n'hésitez pas à nous appeler
au 07 57 90 52 62

2. CONSEILS POUR BIEN TIRER VOTRE LAIT

- Avant de débiter la séance d'expression de votre lait, pensez à rassembler tous les accessoires nécessaires au recueil du lait et ce dont vous pourriez avoir besoin : un verre d'eau, un en-cas, un livre, une photo de votre bébé pour stimuler le réflexe d'éjection du lait, un linge en cas de fuite...



- Prévoyez de tirer votre lait quand vous avez un minimum de temps devant vous.
- La meilleure position pour tirer votre lait est celle dans laquelle vous vous sentez bien, dans un endroit calme, confortable et respectant votre intimité. Essayez de vous détendre au maximum avant de démarrer votre séance. Votre dos et vos bras doivent être soutenus pour éviter les tensions. Un coussin d'allaitement ou un oreiller peuvent vous aider à trouver une bonne position.

- Le matin est le meilleur moment pour exprimer votre lait. N'hésitez pas à essayer différents moments pour trouver celui qui sera le mieux adapté à votre situation.

- Pour plus de confort et d'efficacité, essayez de tirer votre lait de manière fréquente et régulière.

- Si vous recueillez peu de lait les premiers jours, rassurez-vous, les quantités augmenteront au fil du temps. Votre corps et vos seins vont s'adapter à cette demande supplémentaire et à votre tire-lait.

- Pour tirer votre lait sur votre lieu de travail, échangez avec votre employeur en amont pour qu'un endroit calme et adapté soit mis à votre disposition. Equipez-vous d'un sac isotherme avec des pains de glace pour conserver votre lait jusqu'à votre retour à domicile.

- Tirer votre lait ne doit pas être douloureux. En cas d'inconfort, vérifiez la taille de vos tétées et diminuez la puissance de votre tire-lait. Contactez nous si besoin au 07 57 90 52 62.



Si vous avez des questions, n'hésitez pas à nous appeler
au 07 57 90 52 62

3. COMMENT CONSERVER MON LAIT ?

Le lait maternel est un produit très stable. Les informations disponibles concernant la conservation du lait maternel varient beaucoup d'une source à l'autre. En France, les autorités sanitaires régies par l'ANSES basent leurs recommandations sur la prudence et sont très strictes. Il existe d'autres recommandations plus souples au niveau international, comme celles émises par l'HMBANA (Human Milk Banking Association of North America).

Nous avons fait le choix de vous communiquer les données de l'ANSES car elles sont la référence en France dans les services hospitaliers, les lactariums et les structures d'accueil de la petite enfance.

	Température ambiante (< 25°C)	Dans un sac isotherme avec pain de glace	Réfrigérateur (pas dans la porte) (+4°C)	Congélateur (-18°C)
Lait fraîchement recueilli	4 heures	Le temps du transport puis au réfrigérateur	48 heures	4 mois
Lait décongelé non réchauffé	4 heures	Le temps du transport	24 heures	Ne pas recongeler
Lait décongelé réchauffé	Immédiatement	Ne se conserve pas	Ne se conserve pas	Ne pas recongeler
Lait en partie consommé par bébé	Immédiatement	Ne se conserve pas	Ne se conserve pas	Ne pas recongeler





BÉBÉ AU NATUREL VOUS ACCOMPAGNE TOUT AU LONG DE VOTRE ALLAITEMENT

Spécialiste de la petite enfance et de la maternité depuis 20 ans, Bébé au Naturel croit en l'allaitement maternel et soutient avec conviction cette pratique universelle. Quelques soient vos besoins et votre projet, c'est tout naturellement que nous vous accompagnons pour démarrer et mener à bien cette belle aventure.

Vous trouverez sur notre site tous les produits indispensables pour vivre sereinement et faciliter cette période : coquillages d'allaitement, soins pour les mamelons douloureux, sacs ou flacons de conservation du lait maternel, et des dispositifs spécifiques pour nourrir votre bébé.

Vous pourrez également retrouver tous nos conseils sur la parentalité naturelle sur notre blog : <https://blog.bebe-au-naturel.com>